

俺の屋台 取扱説明書



この度は、MOKI 製品をお買い上げ頂き誠にありがとうございます。
快適で安全にお使い頂く為に、ご使用前にこの取扱説明書をよくお読み下さい。

1. 安全上のご注意

ご使用になる前に

- ・容器やベース板に変形や割れがないかご確認下さい。破損が見られる場合は、使用をお控え下さい。
- ・初めて使用する際は、食器用洗剤でよく洗って下さい。
- ・製品の仕様上、溶接部は焼けにより黒く変色しておりますが、不具合ではございません。
- ・当商品は、職人が一つひとつ手作業で製作しています。加工の過程で溶接痕や曲げ線、細かな傷が生じることがありますが、それも手作りならではの味わいとしてお楽しみください。品質には問題なく、安心してご使用いただけます。

⚠ 警告 負傷を負う恐れが有る内容です。

- ・ご使用中(加熱中)は、火元から離れないで下さい。
- ・空焚きはしないで下さい。過度に加熱され、火傷や製品破損の恐れがあります。
- ・調理中や調理後は製品が熱くなります。手袋やミトンを着用し、素手で使用しないで下さい。火傷の恐れがあります。
- ・吹きこぼれ、煮こぼれないよう火力を調整して下さい。
- ・揚げ物などの油を大量に使用する料理には使用しないで下さい。
- ・IH 調理器具や電子レンジ、オーブンで使用しないで下さい。

⚠ 注意 財産の損害が発生する恐れが有る内容です。

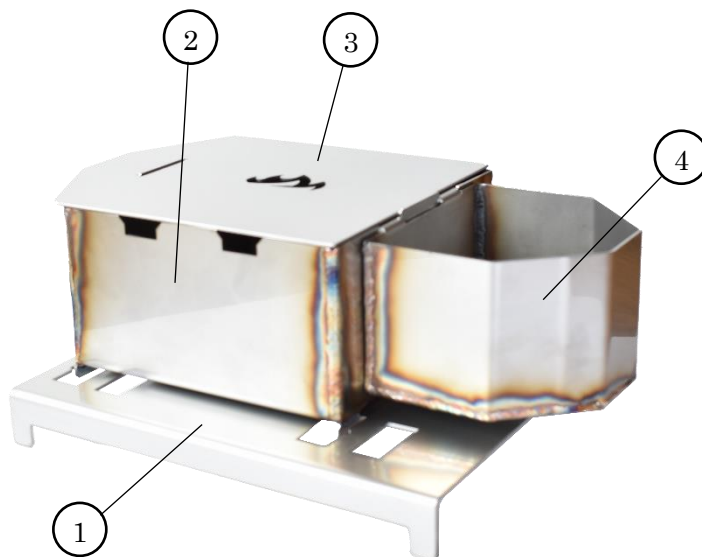
- ・調理後は、保存容器として使用しないで下さい。錆の原因となりますので、他の容器に移して下さい。
- ・使用後は、焦げ付きや食ベカスなどをきれいに取り除き、食器用洗剤でよく洗い、十分に乾燥させてから高温多湿な場所を避け保管して下さい。
- ・破棄の際は、各地方自治体(市区町村)の指示に従って下さい。

2. 製品説明

製品仕様	
外寸法	L187.1×W222×H91
材質	ステンレス 18-8 (SUS304)
総重量	約 1.2kg
容量	鍋本体 850ml / 熱燗容器 340ml

※熱燗容器オプション含む

- ① ベース
- ② 鍋本体
- ③ 蓋
- ④ 熱燗容器(オプション)



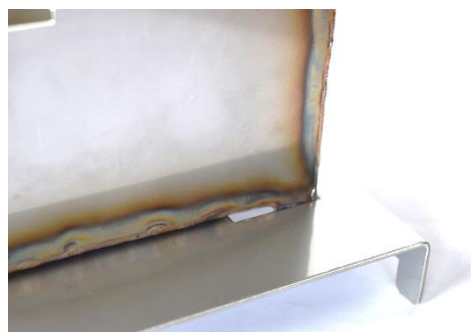
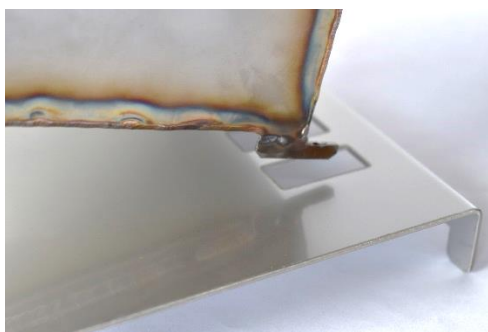
3. ご使用方法

「俺のかまど」の天板にベース板を設置します。

鍋本体の爪をベースのスリットに引っ掛け固定します。

※鍋本体のみで使用する際は、ベース板の中央で固定します。

(ベース板のスリットで半円がない箇所に引っ掛けます。向きは、鍋の爪が煙突側になります。)



熱燗容器(オプション)

鍋本体をベース板に固定します。熱燗容器が載るように横にずらした位置で固定します。

(ベース板のスリットで半円ある箇所に引っ掛けます。)

熱燗容器は、スリットを鍋の凸部にはめ込んで固定します。



< 加熱時セッティング >



< 保温時セッティング >



環境先端技術

株式会社 **モキ製作所**

〒389-0802 長野県千曲市内川 96 (国道 18 号沿)

TEL : 026-275-2116 (代) FAX : 026-275-2169

HP <https://moki-ss.co.jp> E-mail moki@moki-ss.co.jp